



Avec **Sud**, le syndicalisme devient facile !

Sud

POUR

LES NULS

- ✓ Parlons mutuelle-s
- ✓ Les brèves générales
- ✓ Les brèves locales
- ✓ Où trouver SUD Orano Cycle La Hague ?

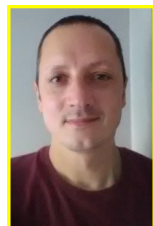


L'équipe SUD Orano Cycle

Le 05 novembre 2018



Charlotte ALEXANDRE
Représentante Syndicale



Arnaud LEMAITRE
membre de la CSSCT



Manon LECLERC
membre du CSE



Lydie BRISSIAUD
membre du CSE



Nicolas DELACOUR
Délégué de Proximité



Serge BERTRAND
Délégué Syndical



Éric GYURJAN
Délégué Syndical



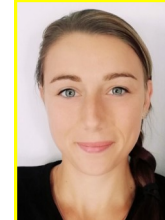
Dominique KERNIN
membre du CSE
DOYEN de SUD



Frédéric RIVIÈRE
Délégué Syndical



Christophe GOSSELIN
membre de la CSSCT



Laetitia ROUSSELIN
membre du CSE



Nicolas ROUÉLLÉ
Délégué Syndical



Hervé SOHIER
Délégué Syndical



Lola TACITE
membre du CSE



Frédéric QUESNEL
membre du CSE

Pour toutes vos questions, contactez-nous sur : sud.anc.lahague@gmail.com et www.sudhague.fr

Parlons mutuelles : VIVINTER, surcomplémentaire et...MUTI !

Nous rappelons que vous avez encore jusqu'au 15 novembre inclus pour choisir d'adhérer ou non à la surcomplémentaire (l'adhésion vaut pour minimum 3 ans sauf changement de situation familiale).

Le coût de la surcomplémentaire est de 0,13% de votre salaire brut soit 4€/mois pour un salaire brut de 3000€ (prélevé directement sur votre paie et les garanties s'appliquent à vos ayants-droit). Elle permet une meilleure prise en charge chez les médecins non adhérents à l'OPTAM (médecine de ville, hospitalisation).

Un point d'info sur MUTI : d'un coût de 13,56€/mois (les garanties s'appliquent à vos ayants-droit), il est toujours possible d'adhérer à MUTI. Vous trouverez sur ce lien les prestations MUTI : <http://sudhague.fr/Documents/1541247532.pdf>

SUD a contacté les autres syndicats afin de discuter d'une possible renégociation avec la MUTI. Nous entendons renégocier les garanties santé MUTI afin qu'elles soient mieux adaptées/tarifées pour compléter les nouvelles garanties de la complémentaire VIVINTER (débutant le 1er janvier 2019).

Pour toutes questions sur les mutuelles, n'hésitez pas à contacter notre relais SUD : christophe.gosselin@orano.group

Les brèves générales !

- La programmation pluriannuelle de l'énergie (PPE) pour les années 2019-2023 et 2024-2028 est de nouveau repoussée à « courant novembre » a annoncé la nouvelle secrétaire d'Etat à la Transition écologique, Emmanuelle Wargon. Initialement prévue pour fin juin, cette présentation avait dernièrement été repoussée à la fin octobre (novethic.fr/AF).
- Selon un document de travail gouvernemental consulté par l'AFP, le gouvernement envisage de décider entre 2021 et 2025 s'il lancera la construction d'une « série » de réacteurs EPR, estimant qu'il faut d'abord en baisser les coûts (AFP).
- Un amendement (pas encore définitivement adopté), voté mardi 30 octobre à l'Assemblée, envisage de taxer certains avantages accordés par les Comités d'Entreprise (CSE). Toutes les prestations dans le champ des vacances, de la culture et de pratique du sport seraient impactées : qu'il s'agisse des chèques-vacances ou culture, des aides pour souscrire un abonnement dans un club de sport, des réductions accordées sur des places de spectacles ou de la prise en charge du coût des colonies de vacances ou séjours linguistiques. Il y aurait une franchise : vous ne seriez fiscalisés que si le soutien financier dépasse 331 €, le seuil passe à 662 € quand l'employé a au moins un enfant. (RTL)

Les brèves locales !

- SUD a d'ores et déjà écrit un courrier à la DRH pour demander l'ouverture de négociations spécifiques sur la parentalité et sur les postes pris en intérim. Courrier consultable ici : <http://sudhague.fr/Documents/1541247337.pdf>
- Nous avons également écrit à l'ensemble des organisations syndicales représentatives pour discuter de plusieurs sujets sur lesquels une union syndicale constructive peut faire avancer les choses rapidement : MUTI, aide sur bas-salaires, parentalité via l'aide sur les modes de garde. Courrier consultable ici : <http://sudhague.fr/Documents/1541247419.pdf>

SUD estime qu'il faut se réunir pour construire/améliorer et pas uniquement pour lutter/préserver.

Où trouver la section SUD Orano Cycle ?

La section SUD a désormais un local au BGAS. La Direction a décidé de mettre SUD...au sud ! Descendre l'escalier du hall du bâtiment social, 1er local à gauche. Chaque membre de la section SUD est également joignable dans son service ou par mail personnel (prenom.nom@orano.group). L'ensemble de ces élus peut répondre, ou trouver l'information, sur les questions que vous vous posez.

A savoir : Il n'y a aucune hiérarchisation syndicale au sein de SUD Orano Cycle.

Le salarié faisant office de secrétaire de section SUD a uniquement pour rôle de servir de relais avec la Direction et les autres syndicats. Les décisions se prennent toutes démocratiquement.

L'équipe SUD Orano Cycle vote en instance pour des projets et des propositions sans regarder l'étiquette syndicale. SUD Orano Cycle La Hague ne s'est pas créé pour « se marier syndicalement ». Étant pour une union syndicale durable, nous citerons Oscar WILDE : "Le mariage est la cause principale de divorce."

Notre email préférentiel, car permettant une plus grande réactivité, est : sud.anc.lahague@gmail.com

Nous rejoindre : quel que soit votre salaire de base, l'adhésion est à 102€ par an (soit 8.50€/mois et ≈ 3€/mois après déduction fiscale de 66%).